



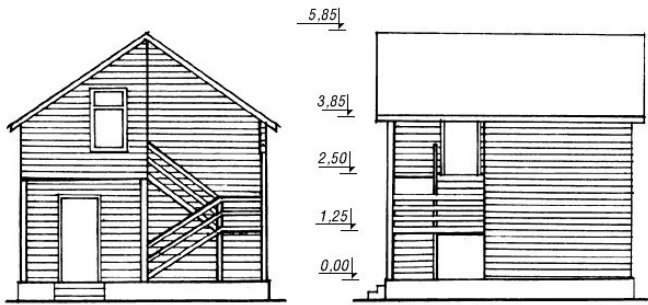
**Проект дома в два этажа № 95**  
**S=59.3 м<sup>2</sup>, 6000 X 6000 мм**

Проект с сайта [http://43b.ru/proekt\\_v.php?id=95](http://43b.ru/proekt_v.php?id=95) Страница 1 из 1



**Проект DD2-314**

Общая площадь дома - 59.3 кв.м.  
Стены - деревянный брус



план первого этажа



план второго этажа

