



Проект дома в два этажа № 66

S=104 м², 11300 X 10200 мм

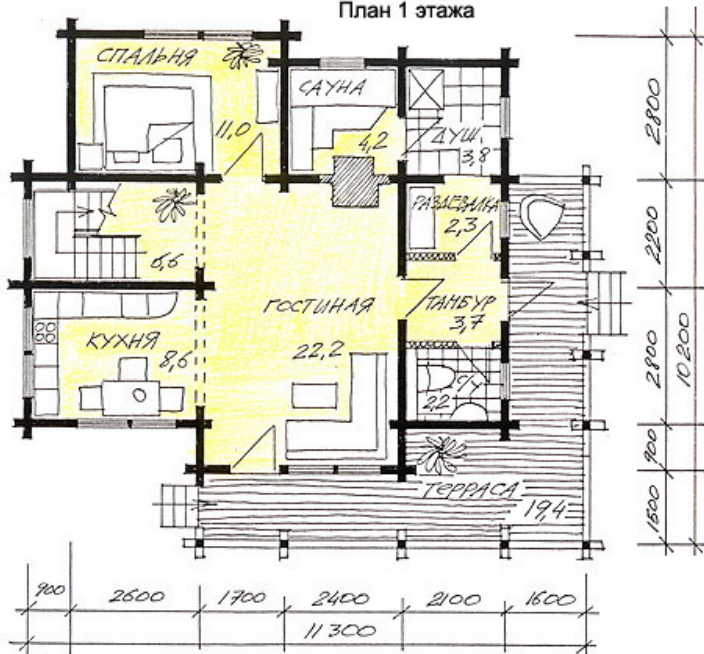
Проект с сайта http://43b.ru/proekt_v.php?id=66 Страница 1 из 1



Проект DD2-149

Общая площадь дома - 104,0 кв.м.
Стены - оцилиндрованное бревно

План 1 этажа



План 2 этажа

