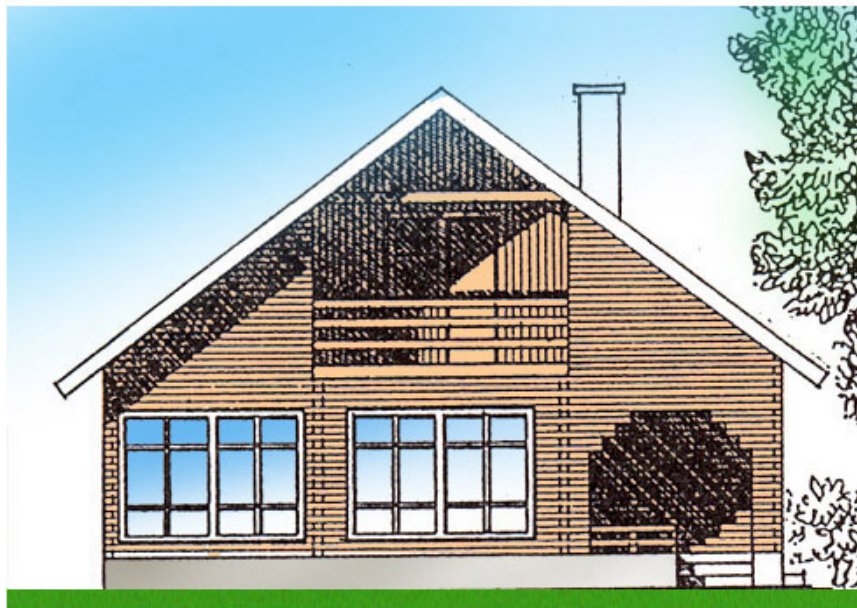




Проект дома с мансардным этажом № 28

s=92.5 м², 9600 X 7800 мм

Проект с сайта http://43b.ru/proekt_v.php?id=28 Страница 1 из 1



Проект DD2-076

Общая площадь дома - 092,5 кв.м.
Стены - деревянный брус

ПЛАН ПЕРВОГО ЭТАЖА

ПЛАН МАНСАРДЫ

