



Проект дома с мансардным этажом № 168

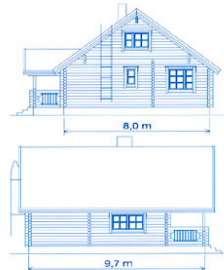
s=120.5 м², 8000 X 9700 мм

Проект с сайта http://43b.ru/proekt_v.php?id=168 Страница 1 из 1



Проект DD2-659

Общая площадь дома - 120,5 кв.м.
Стены - оцилиндрованное бревно



вариант А



вариант В

