



Проект дома в два этажа № 167

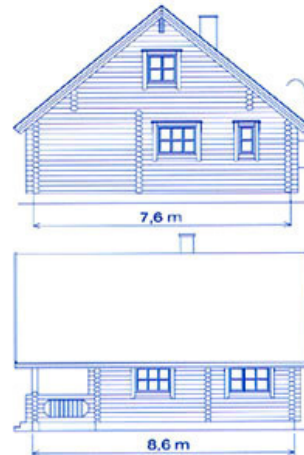
s=96 м², 7600 X 8600 мм

Проект с сайта http://43b.ru/proekt_v.php?id=167 Страница 1 из 1



Проект DD2-658

Общая площадь дома - 96.0 кв.м.
Стены - оцилиндрованное бревно



план 1 этажа
вариант А



план 1 этажа
вариант В



план 2 этажа

