



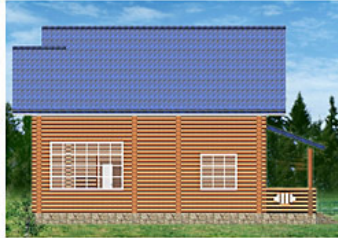
**Проект дома в два этажа № 147**  
**S=126 м<sup>2</sup>, 11100 X 10200 мм**

Проект с сайта [http://43b.ru/proekt\\_v.php?id=147](http://43b.ru/proekt_v.php?id=147) Страница 1 из 1

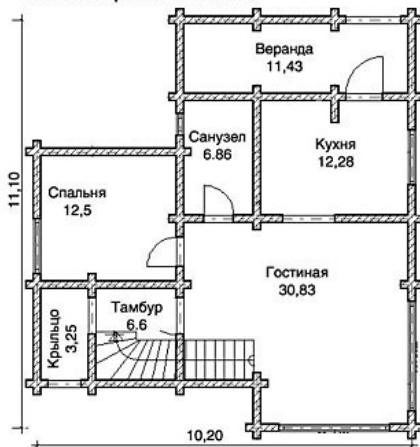


**Проект DD2-464**

Общая площадь дома - 126,0 кв.м.  
Стены - оцилиндрованное бревно  
Кровля - металлочерепица



План первого этажа



План второго этажа

