



# Проект дома с мансардным этажом № 112

s=63 м<sup>2</sup>, 6000 X 6000 мм

Проект с сайта [http://43b.ru/proekt\\_v.php?id=112](http://43b.ru/proekt_v.php?id=112) Страница 1 из 1

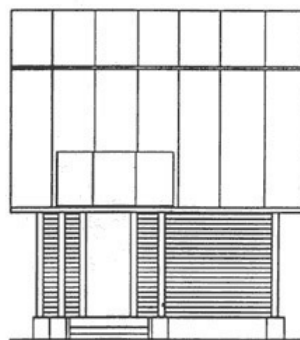


**Проект DD2-335**

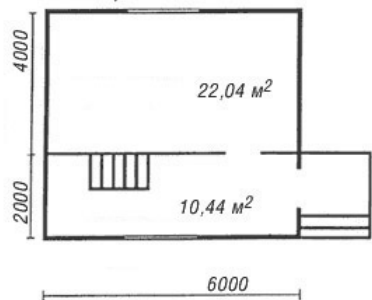
Общая площадь дома - 63.0 кв.м.  
Стены - деревянный брус



5,950  
4,800  
2,500  
0,0



первый этаж



мансарда

