



# Проект дома с мансардным этажом № 110

s=66 м<sup>2</sup>, 6000 X 6000 мм

Проект с сайта [http://43b.ru/proekt\\_v.php?id=110](http://43b.ru/proekt_v.php?id=110) Страница 1 из 1

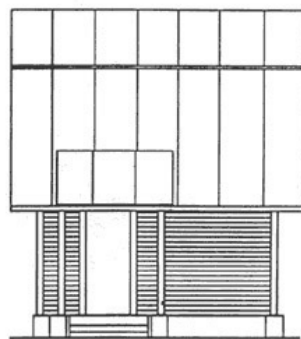


## Проект DD2-333

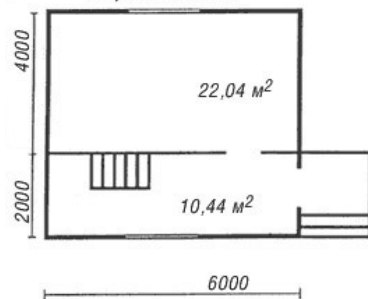
Общая площадь дома - 66.0 кв.м.  
Стены - деревянный брус



5,950  
4,800  
2,500  
0,0



первый этаж



мансарда

