



Проект бани в два этажа № 216

S=85 м², 5400 X 10200 мм

Проект с сайта http://43b.ru/proekt_v.php?id=216 Страница 1 из 1

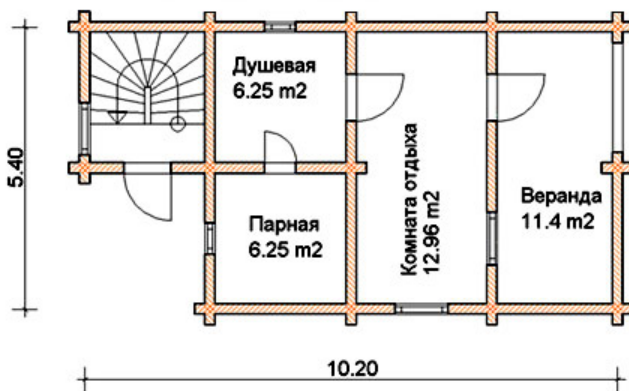


Проект DB2-047

Общая площадь дома - 85.0 кв.м.
Стены - оцилиндрованное бревно



ПЛАН 1-ГО ЭТАЖА



ПЛАН 2-ГО ЭТАЖА

