



Проект бани в два этажа № 211

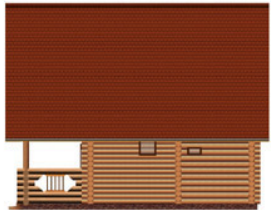
S=77 м², 7700 X 6800 мм

Проект с сайта http://43b.ru/proekt_v.php?id=211 Страница 1 из 1



Проект DB2-042

Общая площадь дома - 77.0 кв.м.
Стены - оцилиндрованное бревно



ПЛАН 1-ГО ЭТАЖА

ПЛАН 2-ГО ЭТАЖА

