



Проект бани с мансардным этажом № 1896

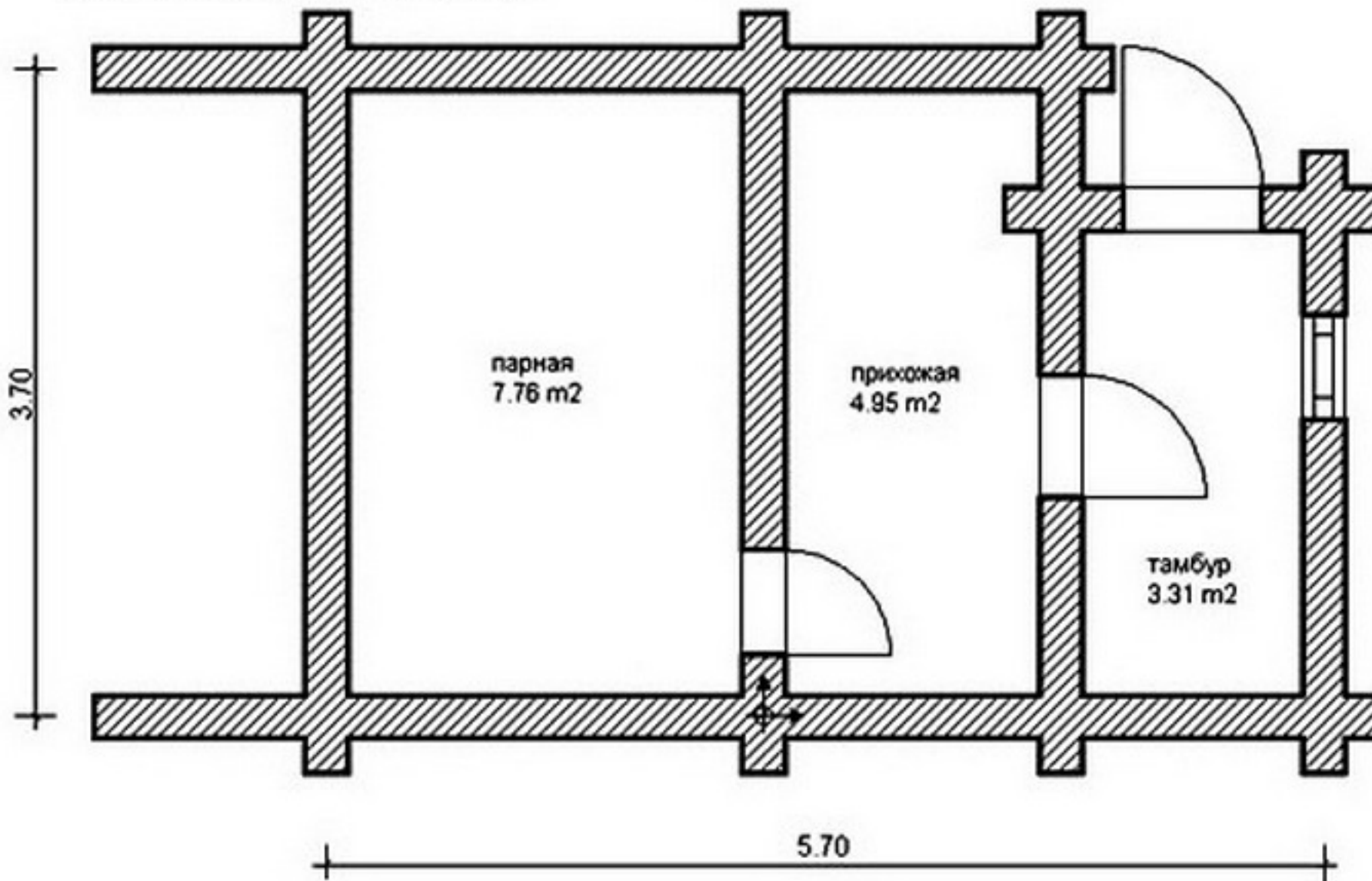
s=49 м², 3700 X 5700 мм

Проект с сайта http://43b.ru/proekt_v.php?id=1896 Страница 1 из 4



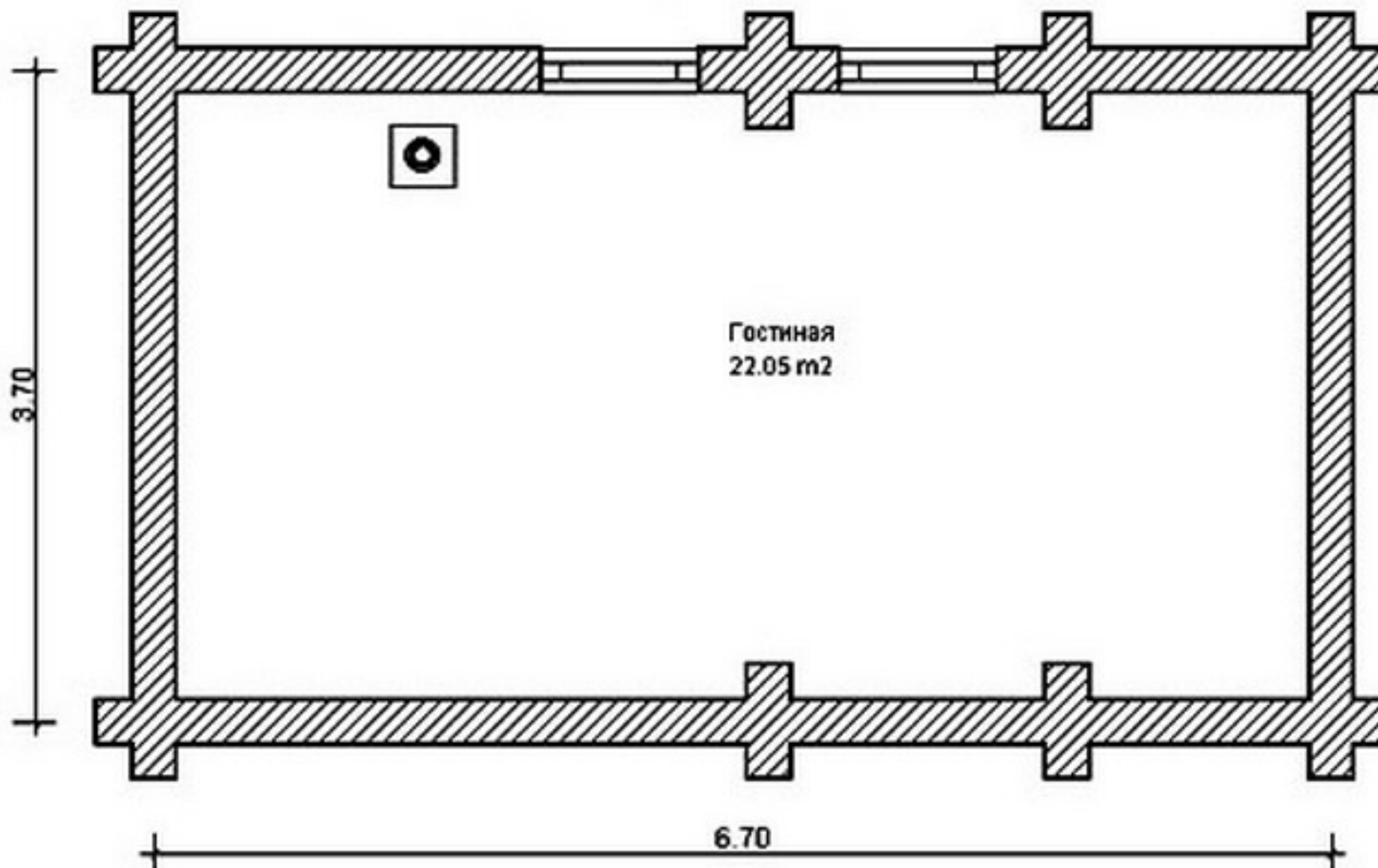


ПЛАН 1-ГО ЭТАЖА





ПЛАН 2-ГО ЭТАЖА





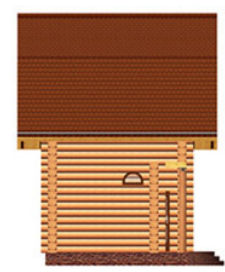
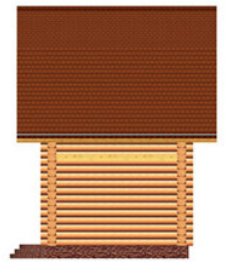
Проект бани с мансардным этажом № 1896

s=49 м², 3700 X 5700 мм

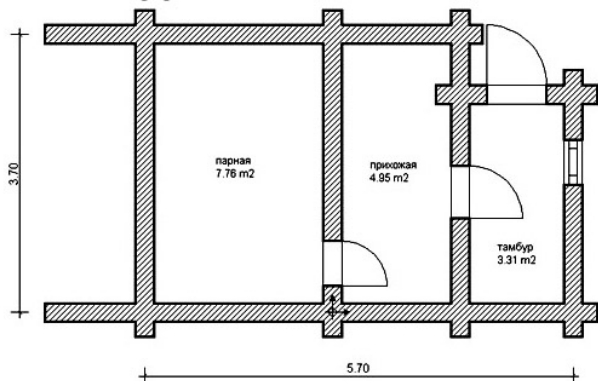


Проект DB2-041

Общая площадь дома - 49.0 кв.м.
Стены - оцилиндрованное бревно



ПЛАН 1-ГО ЭТАЖА



ПЛАН 2-ГО ЭТАЖА

